

Werbung auf  
messraum.net

Werbeflächen und Preise

# messraum.net

Vielen Dank für Ihr Interesse an den Werbemöglichkeiten auf den Webseiten von *messraum.net*.

*messraum.net* ist ein unabhängiges Informationsportal mit Informationen und Links zu Themen und Firmen rund um die Längen- und Koordinatenmesstechnik. Nach dem Start der Seiten im Oktober 2003 zeigen die Zugriffszahlen<sup>1</sup> kontinuierlich das große Interesse an diesem Internetportal und seinen Inhalten.

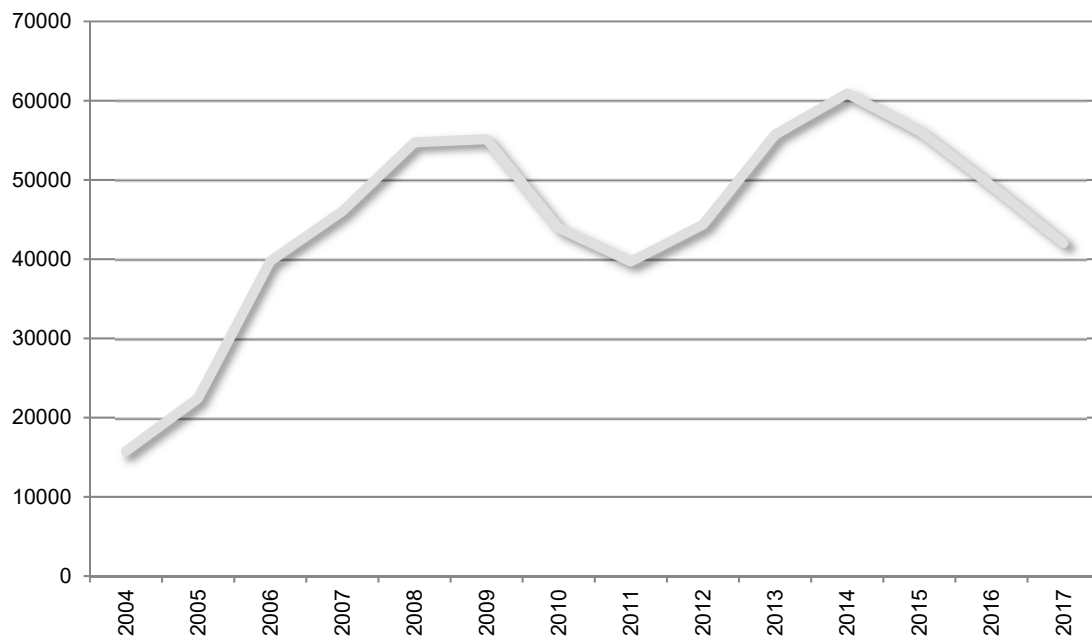


Bild: Zugriffe (Page-Impressions) pro Jahr auf *messraum.net*

Die Besucher sind qualifizierte Fachleute von Unternehmen und Forschungseinrichtungen mit Bezug zu den genannten Themengebieten aus der Automobilindustrie, der Zulieferindustrie sowie von Messgeräteherstellern.

Mit der Schaltung von Werbung auf den Seiten von *messraum.net* erreichen Sie diese Personengruppe auf einfache Weise, um für Ihr Unternehmen und Ihre Produkte zu werben. Auf den folgenden Seiten finden Sie die verschiedenen Möglichkeiten hierzu.

---

<sup>1</sup> ohne Suchmaschinenroboter und ohne Wartungszugriffe

# lulu::messraum.net

Die Seiten von *messraum.net* und damit auch Ihre Werbung können auf PC-Monitoren und TVs mit Webbrowser, auf Tablets und auf Smartphones in guter Qualität angezeigt werden.



Sichergestellt wird dies zum einen durch das "Responsive Webdesign", bei welchem sich der Seiteninhalt in gewissen Grenzen dynamisch an die Größe des Anzeigengeräts anpasst und zum anderen über „Media Queries“, welches die einzelnen Anzeigegeräte anhand ihrer Bildschirmauflösung voneinander unterscheidet und mit jeweils anderen Designs der Webseite versorgt.

Ihr Logo bei Ihrem Listeneintrag



**Komeg**  
Zum Wasserwerk 3  
66333 Völklingen  
[www.komeg.de](http://www.komeg.de)



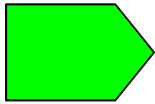
**MATRIX**  
Felix-Wanke-Str. 6  
73760 Ostfildern  
[www.matrix-innovations.com](http://www.matrix-innovations.com)



**May Tec Aluminium Systemtechnik GmbH**  
Kopernikusstraße 20  
85221 Dachau  
[www.maytec.de](http://www.maytec.de)



**Paletti Profilsysteme GmbH & Co.KG**  
Gewerbepark Meißen 17  
32423 Minden  
[www.paletti.de](http://www.paletti.de)



- Firmenlogo neben Listeneintrag des Unternehmens als Blickfang
- Maximale Größe: 140 Pixel x 90 Pixel

kostenlos

Ihre Werbung in der Titelzeile als Werbebanner  
(Grafik)



- Werbebanner als Grafik im Titelbereich von *messraum.net*
- Anzeige durchgängig auf allen Seiten von *messraum.net*
- Grafik belegt mit einem Link Ihrer Wahl
- Größe maximal 560 Pixel x 100 Pixel (Breite x Höhe)
- Fläche steht ausschließlich Ihrer Werbung zur Verfügung, es findet keine Banner-Rotation o.ä. statt
- Werbemaßnahme endet automatisch nach Ablauf des gebuchten Zeitraums

22,50 € / Monat (statischer Inhalt)

28,00 € / Monat (animierte GIF-Grafik oder Flash-Animation)

## Ihre Werbung im Newsletter von messraum.net (Grafik)



- Werbebanner als Grafik im Titelbereich des Newsletter von *messraum.net*
- Erscheinungsweise ist mindestens vier Ausgaben pro Jahr
- Abonnenten des Newsletter sind qualifizierte Fachleute von Unternehmen und Forschungseinrichtungen
- Grafik belegt mit einem Link Ihrer Wahl
- Größe maximal 560 Pixel x 100 Pixel (Breite x Höhe)
- Fläche steht ausschließlich Ihrer Werbung zur Verfügung, es findet keine Banner-Rotation o.ä. statt
- Werbemaßnahme endet automatisch nach Ablauf des gebuchten Zeitraums

85,00 € / Jahr (statischer Inhalt)

130,00 € / Jahr (animierte GIF-Grafik oder Flash-Animation)

## Ihre Werbung im Textbereich als Werbekachel (Grafik)

Home Neues Lexikon Bücher Zeitschriften Firmen Forschung Normung

**messraum.net**

**messraum.net...**  
ist das unabhängige Portal zur Längen- und Koordinatenmesstechnik - kontinuierlich aktualisiert und erweitert!

Der **Newsletter** von messraum.net...  
informiert Sie regelmäßig über neue Einträge des Portals. [Hier kostenlos abonnieren!](#)

Die **Werbung** auf messraum.net...  
rückt Ihr Unternehmen sehr genau in den Blickpunkt der Längen- und Koordinatenmesstechniker!  
Weitere Informationen gibt es in der [Informationsbroschüre!](#)

**Patentanmeldungen zur Koordinatenmesstechnik**

2. Ausgabe, 1.637 Patentanmeldungen von 512 Anmelder bzw. Patentinhaber, Sachverzeichnis mit über 1.000 Stichwörtern, 1.659 Seiten, Format DIN A4, 2013

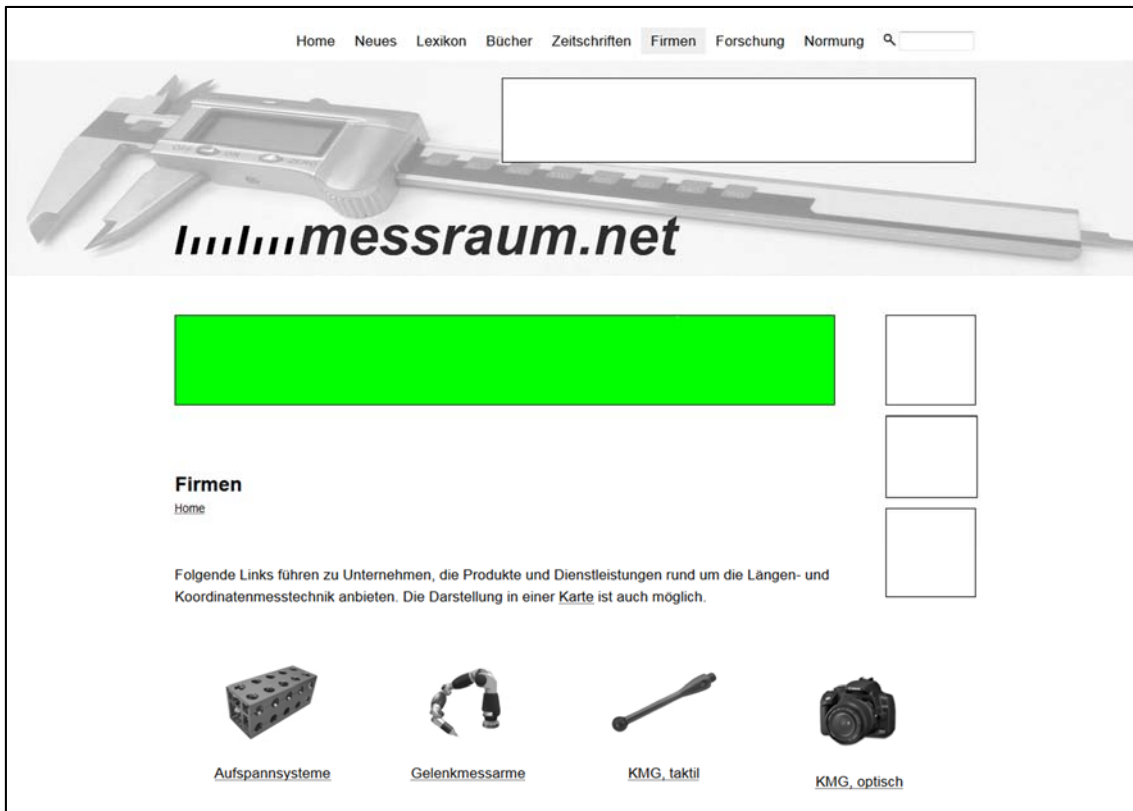
PDF-Datei: EUR 60,00 (Einzelplatz-Lizenz)  
PDF-Datei: EUR 90,00 (Netzwerk-Lizenz)

- Werbekachel als Grafik oben im Textbereich von *messraum.net*
- Anzeige durchgängig auf allen Seiten von *messraum.net*
- Grafik belegt mit einem Link Ihrer Wahl
- Größe maximal 100 Pixel x 100 Pixel (Breite x Höhe)
- Fläche steht ausschließlich Ihrer Werbung zur Verfügung, es findet keine Banner-Rotation o.ä. statt
- Werbemaßnahme endet automatisch nach Ablauf des gebuchten Zeitraums

11,50 € / Monat (statischer Inhalt)

16,50 € / Monat (animierte GIF-Grafik oder Flash-Animation)

Ihre Werbung auf der Übersichtsseite einer Kategorie  
(Grafik)



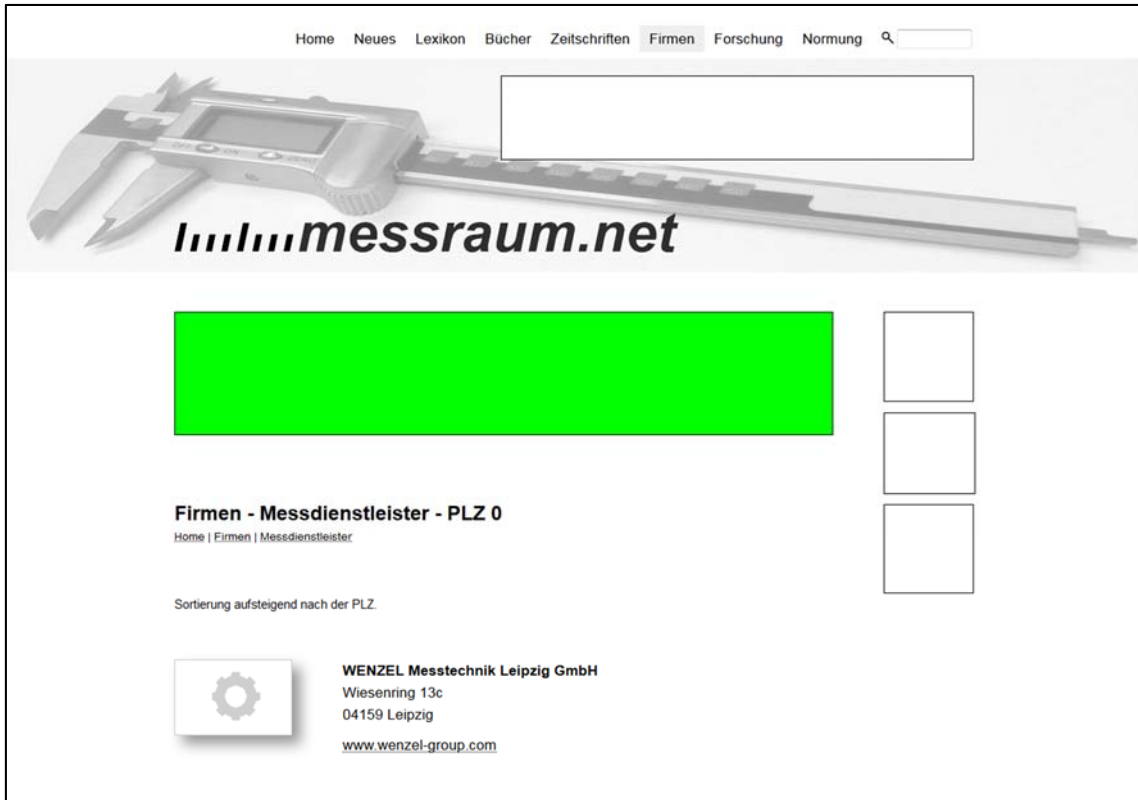
- Werbebanner als Grafik im Titelbereich oben auf der Übersichtsseite einer Kategorie (Lexikon, Bücher, Zeitschriften, Firmen, Forschung, Normung)
- Grafik belegt mit einem Link Ihrer Wahl
- Größe maximal 560 Pixel x 100 Pixel (Breite x Höhe)
- Fläche steht ausschließlich Ihrer Werbung zur Verfügung, es findet keine Banner-Rotation o.ä. statt
- Werbemaßnahme endet automatisch nach Ablauf des gebuchten Zeitraums

7,00 € / Monat (statischer Inhalt)

12,00 € / Monat (animierte GIF-Grafik oder Flash-Animation)



Ihre Werbung auf der Übersichtsseite einer Unterkategorie  
(Grafik)



- Werbebanner als Grafik im Titelbereich oben auf der Übersichtsseite einer Unterkategorie wie z.B. auf der Seite „Firmen“ – „Software“ oder den Seiten für Messdienstleister einzelner Postleitzahlenbereiche
- Grafik belegt mit einem Link Ihrer Wahl
- Größe maximal 560 Pixel x 100 Pixel (Breite x Höhe)
- Fläche steht ausschließlich Ihrer Werbung zur Verfügung, es findet keine Banner-Rotation o.ä. statt
- Werbemaßnahme endet automatisch nach Ablauf des gebuchten Zeitraums

5,00 € / Monat (statischer Inhalt)

9,00 € / Monat (animierte GIF-Grafik oder Flash-Animation)

## Ihre Werbung in Ihrem Listeneintrag (Text)





**Industrielle Messtechnik Kempen**  
Mittelstr. 27  
42697 Solingen  
[www.imt-kempen.de](http://www.imt-kempen.de)



**KLOSTERMANN Ingenieurbüro und Vertriebsgesellschaft GmbH**  
An der Hasenjagd 5  
42897 Remscheid  
[www.lohnmesstechnik.de](http://www.lohnmesstechnik.de)





**Invers - Industrievermessung und Systeme**  
Nordsternstraße 65  
45329 Essen  
[www.invers-essen.de](http://www.invers-essen.de)

- Werbetext direkt bei Ihrem Listeneintrag
- Maximale Textlänge ist ca. 1.000 Zeichen
- Werbetext wird in die Suchmaschine von messraum.net übernommen
- Werbemaßnahme endet automatisch nach Ablauf des gebuchten Zeitraums.

4,50 € / Monat

# **|||||messraum.net**

Vielen Dank für die Blumen!

„...vielen Dank für den Hinweis auf das sehr nützliche Informationsportal...“  
A. F., Verlag

„Wir wünschen Ihnen viel Erfolg und haben uns gefreut über diese Site.“  
M. v. H., Firma

„Gratulation zu Ihrer Webseite. Sehr informativ, übersichtlich und kompakt.“  
R. N., Firma

„Ein tolles Projekt, das Sie hier gestartet haben. Viel Erfolg weiterhin!“  
R. T., Firma

„Sehr interessant was Sie da machen und eine gute Idee.“  
K. L., Firma

„Ihr Internetportal ist eine prima Informationsquelle.“  
R. R., Verein

Ihr Interesse bezüglich Werbung ist geweckt?

Gerne sende ich Ihnen ein Angebot zu, Ihre Anfrage senden Sie bitte an [info@messraum.net](mailto:info@messraum.net) . Weitere Werbemöglichkeiten und -flächen auf Anfrage.

Weitere Fragen?

*messraum.net*  
Inhaber Andreas Gallasch  
Max-Born-Str. 47  
74321 Bietigheim-Bissingen  
Telefax: ++49 (0)32121233860

<http://www.messraum.net>  
[info@messraum.net](mailto:info@messraum.net)

Preisänderungen vorbehalten.  
Preisliste Stand 01/2018